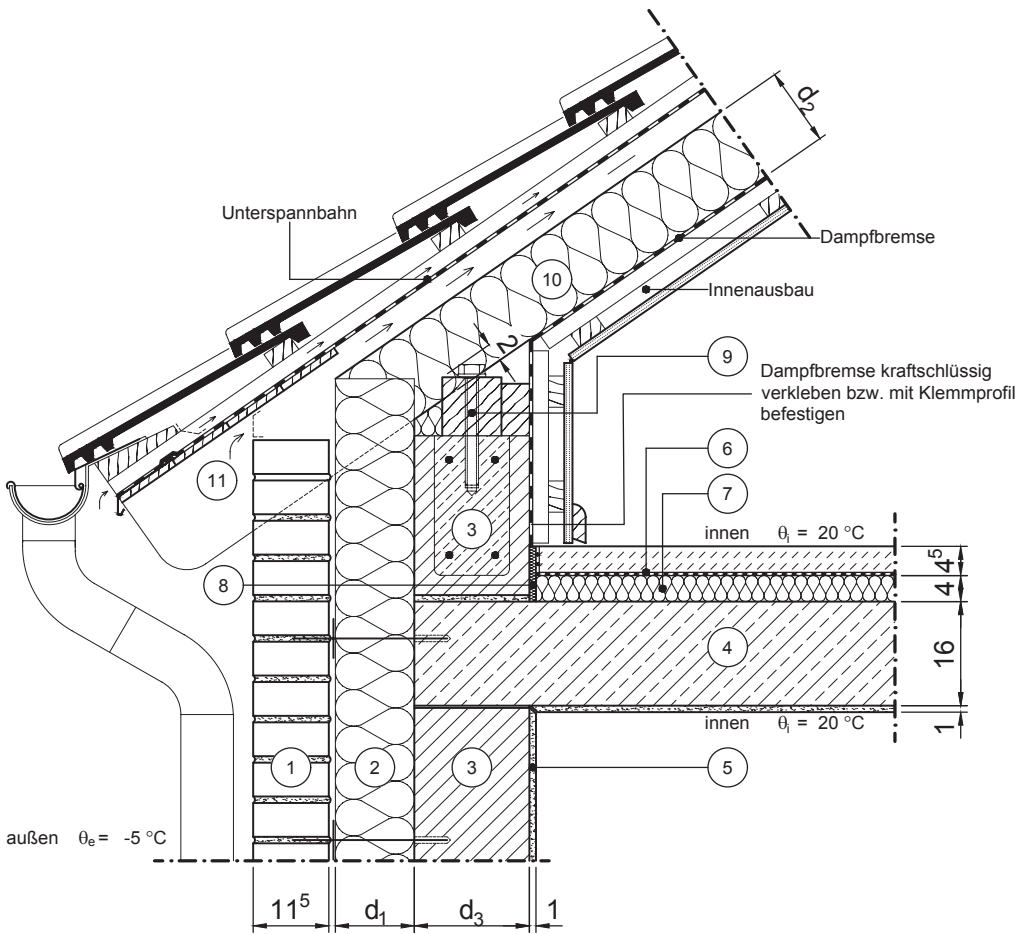


Detail-Nr.	05-06-010
Konstruktionsart	zweischalige Außenwand
Gewerk	Dach
Beschreibung	Traufanschluss zu beheiztem Dachraum, Steildach, mit Zwischensparrendämmung
Variante	Wandebene



Vertikalschnitt

Maßstab 1:10

	Schichtbezeichnung	s [m]	ρ [kg/m ³]	λ [W/mK]		Schichtbezeichnung	s [m]	ρ [kg/m ³]	λ [W/mK]
①	Verblendmauerwerk	0,115	1800	0,99	⑦	Trittschalldämmung	0,04	-	0,040
②	Wärmedämmplatte als Volldämmung	d_1	-	λ_1	⑧	Randdämmstreifen	0,01	-	0,040
③	Mauerwerk	d_3	-	λ_3	⑨	Fußpfette auf Abdichtung mit Verankerung	0,10	500	0,13
④	Stahlbeton	0,16	2300	2,3	⑩	Wärmedämmung	d_2	-	λ_2
⑤	Innenputz	0,01	1400	0,7	⑪	Dachsparren	s.o.	500	0,13
⑥	Estrich auf Trennlage	0,045	2000	1,4	⑫				