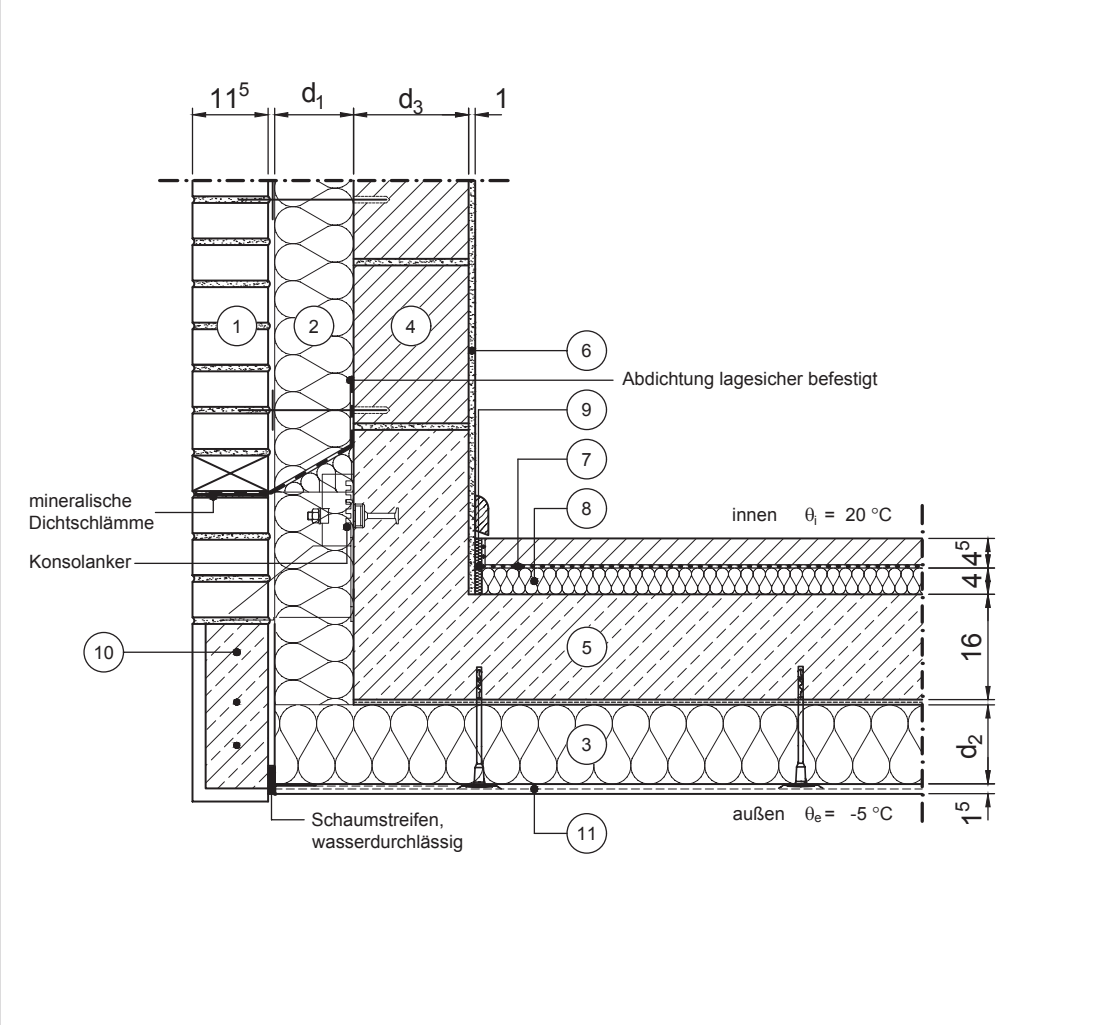


Detail-Nr.	05-02-020
Konstruktionsart	zweischalige Außenwand
Gewerk	Balkon/Terrasse
Beschreibung	Loggien, Erker, Terrassen, Durchfahrten Anschluss an aufgehende Wand
Variante	Wandebene



Vertikalschnitt

Maßstab 1:10

	Schichtbezeichnung	s [m]	ρ [kg/m³]	λ [W/mK]		Schichtbezeichnung	s [m]	ρ [kg/m³]	λ [W/mK]
①	Verblendmauerwerk	0,115	1800	0,99	⑦	Estrich auf Trennlage	0,045	2000	1,4
②	Wärmedämmplatte als Volldämmung	d ₁	-	λ ₁	⑧	Trittschalldämmung	0,04	-	0,040
③	Wärmedämmung	d ₂	-	λ ₂	⑨	Randdämmstreifen	0,01	-	0,040
④	Mauerwerk	d ₃	-	λ ₃	⑩	Verblendsturz	0,115	2300	2,3
⑤	Stahlbeton	0,16	2300	2,3	⑪	Außenputzsystem	0,015	1800	0,87
⑥	Innenputz	0,01	1400	0,70	⑫				